

15/18/20BT-9 FOLEX

Electric Counterbalance Trucks

MOVING YOU FURTHER

HYUNDAI MATERIAL HANDLING



 **HYUNDAI**
MATERIAL HANDLING

경기도 성남시 분당구 분당로 55 퍼스트타워

통합 콜센터 1899-7282



www.hyundai-ce.com

2017. 08 Rev. 3

 **HYUNDAI**
MATERIAL HANDLING

현대산업차량의 최고 가치는 고객만족입니다.

새로운 현대 9시리즈 배터리 지게차 라인이 고객께 다가옵니다.
새롭게 디자인된 3륜 카운터밸런스 지게차는 보다 편안한 드라이빙에 일상점검까지 쉬워,
생산성을 극대화할 수 있습니다.

검증된 AC 기술! 현대 9시리즈 배터리 소형지게차

- 더 강력한 퍼포먼스
- 더 넓어진 운전공간
- 그램마 시트 표준장착
- 3.5인치 LCD 컬러 모니터 (속도계 포함)
- 커브 주행 안전제어 시스템
- 손쉽게 제어가능한 핑거팁 콘트롤 레버 (옵션)
- 부하무게 측정장치 (옵션)
- 배터리 측면 탈/장착 시스템 (옵션)



최적의 작업능률 & 최고의 작업성능



보다 부드러운 주행능력, 향상된 성능과
컴팩트한 디자인은 운전자에게 높은 생산성을 제공합니다.

15/18/20BT-9
FOLEX



더욱 향상된 작동제어 레버 (옵션)
전,후진 방향전환 버튼과 보조 경적버튼을 컨트롤 레버에 장착하여 보다 신속하고 정확한 방향 제어가 가능하며, 운전 피로도까지 감소시켰습니다.



핑거팁 콘트롤 레버 (옵션)
전기식 콘트롤 레버 적용으로 운전자 피로도를 저감시켰으며, 인체공학적으로 설계된 암 레스트는 다양한 운전자의 체형에 맞게 전후상하 조절이 가능합니다.



사진은 표준장비와 상이할 수 있습니다.



사진은 표준장비와 상이할 수 있습니다.

섬세한 커브 컨트롤
부드럽고 정확한 커브 컨트롤 능력으로 회전 반경에 따라 주행 속도를 제한합니다.

Driving Speed

Limit the speed

좁은 공간 작업시 더욱 빛을 발하는 회전 반경 설계
3륜휠 디자인과 듀얼 드라이브 주행모터는 중앙 피벗회전을 가능하게 하여, 매우 좁은 공간에서도 작업할 수 있습니다.



내구성과 경제성이 향상된 모터
검증된 AC기술을 적용한 드라이브 모터와 펌프 모터는 보다 향상된 성능과 우수한 내구성을 제공합니다. 또한, 소모성 부품인 브러쉬 및 정류자가 없어 별도의 점검이 필요하지 않으며 유지비용 부담이 적습니다.



포크 자동 수평 조정장치 (옵션)
포크 위치를 수평상태로 유지하는 기능으로 작업의 효율성을 높여 편리하고 안전한 작업이 가능합니다.



최대 등판능력 (부하시)		최대 주행능력 (무부하시)	
Model	%	Model	km / h
15BT-9	29.5	15BT-9	17
18BT-9	27.5	18BT-9	17
20BT-9	24.5	20BT-9	17

안티 롤백 시스템
안티 롤백 시스템은 경사로 진입시 작동하여 경사로에서 장비가 뒤로 밀리지 않도록 보호합니다.

뛰어난 안전성



안전을 최우선으로 디자인된 실내 공간으로
안심하고 편안하게 작업에만 전념할 수 있습니다.

15/18/20BT-9
FOLEX



안전한 작업을 위한 확 트인 전방시야

최적화된 리프트 실린더 배열 설계를 통해 운전자에게 확 트인 전방시야를 제공합니다.
또한, 파노라마 거울을 적용함으로써 후면 시야까지 확보하여 보다 안전하게 작업할 수 있습니다.

사진은 표준장비와 상이할 수 있습니다.

포크 급강하 방지 장치

포크 하강시 일정한 속도를 유지시키는 유량제어밸브 (Flow Regulator)와 포크작동 유압라인 파열시 유로를 차단해 수하물의 급강하를 방지하는 급강하방지 안전밸브(Down Safety Valve)장착으로 작업안전성을 더욱 높였습니다.

OPSS(Operator Presence Sensing System)

운전자 안전 센싱시스템 적용으로 운전자가 시트에서 내리면 모든 기능이 정지합니다.

Lift Lock Tilt Lock Drive Lock



사진은 표준장비와 상이할 수 있습니다.



고강도 헤드가드

EEC와 ANSI 규정을 만족시키는 고강도 헤드가드는 안전성과 함께 우수한 시야성까지 함께 제공합니다.



보다 강화된 작업 안전성

후방 LED 라이트와 할로겐 헤드 라이트는 야간 작업시에도 훌륭한 가시성을 제공합니다. 카운터웨이트에 추가로 반사기를 장착하여 안전도를 높였습니다.



인체공학적 설계 & 손쉬운 장비점검



구성 부품의 이상적인 배열로 장비의 일상점검이 더욱 간편합니다.

15/18/20BT-9
FOLEX



인체공학적으로 설계된 운전공간

편의성과 조작성을 최대한 고려한 인체공학적인 설계는 운전자의 작업능률을 한층 높여드립니다. 핸들의 직경을 줄이고 시트의 등받이 높이를 높임으로써 운전자의 작업 피로도를 최소화하였습니다.

사진은 표준장비와 상이할 수 있습니다.



손쉬운 배터리 교체

측면 덮개를 열어 배터리를 손쉽게 탈, 장착할 수 있습니다. (옵션)

사진은 표준장비와 상이할 수 있습니다.



인체공학적 페달 배치

주행시 편의성을 고려해 액셀 및 브레이크 페달을 설계하였습니다.



개방형 안전발판

미끄럼 방지기능의 안전발판은 승하차시 편리함과 안전성을 제공합니다.



전후 틸팅형 핸들

스티어링 칼럼 오른쪽에 있는 레버를 조작하여 편안한 핸들 각도 조절이 가능합니다.



그램마 시트 (표준)

인체공학 디자인이 적용된 서스펜션 시트는 운전자의 몸에 꼭 맞게 조절이 가능하여 피로도를 낮추고 편안함을 높였습니다. *열선 및 헤드레스트 옵션



최신식 LCD 모니터

운전자는 3.5인치 그래픽 스마트 디스플레이 LCD 컬러 모니터를 통해 속도, 조향각도 및 주행방향, 배터리 잔량, 가동시간 및 작동 모드 등을 쉽게 파악하고 효율적으로 장비를 제어할 수 있습니다. 또한, 에러코드 및 메시지 표시 기능이 있어 고장 진단이 용이합니다.

H(고속) 모드 / N(일반) 모드 / E(경계) 모드
Turtle 모드 (주행속도 제한 기능)

센서가 적용된 브레이크 오일탱크

대시보드 좌측에 위치한 브레이크 오일 탱크는 전자 레벨 센서가 장착되어 있어 오일 레벨상태 및 이상유무를 운전석에서 모니터를 통해 쉽게 확인할 수 있습니다.



New 9 Series



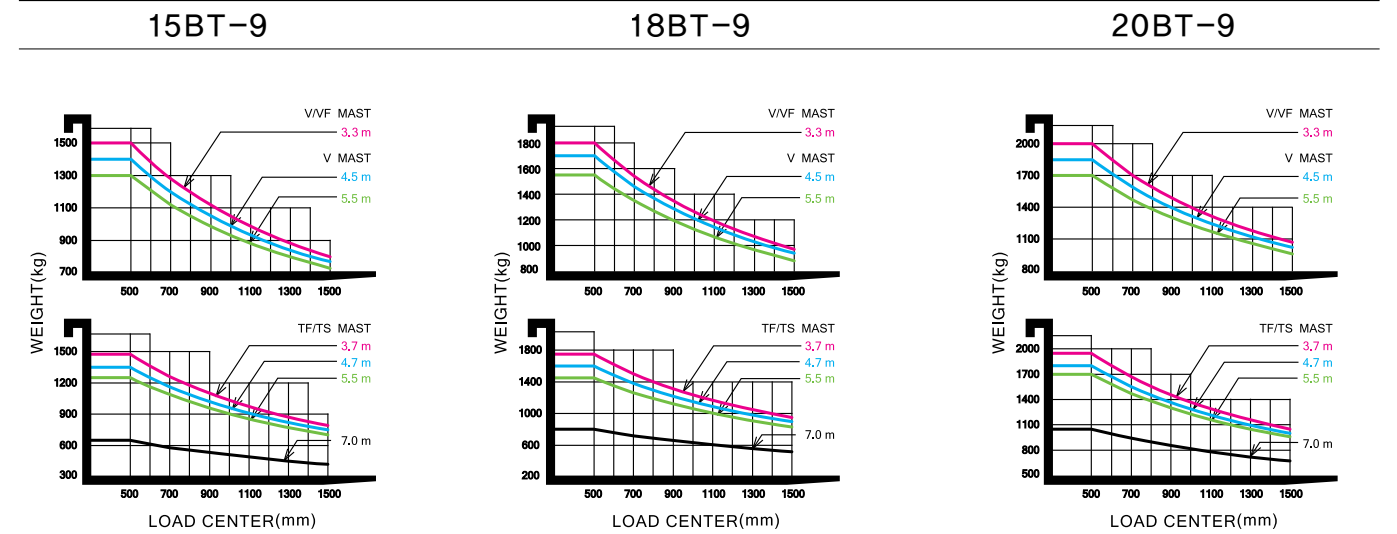
마스트 사양 (20BT-9)

마스트 타입	포크 최대 올림 높이		마스트 전고 (포크하강시)		자유인상높이						경사각		적재능력 사이드쉬프트 제외		적재능력 사이드쉬프트 포함		장비중량 (무부하시)		
	in	mm	in	mm	백레스트 포함		백레스트 제외		백레스트 제외 (3/4-SPOOL)		전 deg	후 deg	24 in LC lb	500 mm LC kg	24 in LC lb	500 mm LC kg	lb	kg	
					in	mm	in	mm	in	mm									
표준 2단 마스트	V250	99.6	2,530	68.1	1,729	1.6	40	1.6	40	1.6	40	5	7	4,000	2,000	3,900	1,920	7,601	3,448
	V270	107.5	2,730	72.0	1,829							5	7	4,000	2,000	3,900	1,920	7,628	3,460
	V300	119.3	3,030	77.9	1,979							5	7	4,000	2,000	3,900	1,920	7,672	3,480
	*V330	131.1	3,330	83.8	2,129							5	7	4,000	2,000	3,900	1,920	7,716	3,500
	V350	139.0	3,530	87.8	2,229							5	7	4,000	2,000	3,900	1,920	7,745	3,513
	V370	146.9	3,730	91.7	2,329							5	7	4,000	2,000	3,900	1,920	7,773	3,526
	V400	158.7	4,030	97.6	2,479							5	7	3,960	1,950	3,810	1,880	7,828	3,551
	V450	178.3	4,530	111.4	2,829							5	5	3,770	1,850	3,630	1,780	7,976	3,618
	V500	198.0	5,030	121.2	3,079							5	5	3,660	1,800	3,540	1,730	8,051	3,652
V550	217.7	5,530	131.1	3,329	5	5	3,480	1,700	3,350	1,640	8,095	3,672							
2단 자유인상 마스트	VF/VS300	119.3	3,030	77.9	1,979	38.8	986	59.7	1,516	52.9	1,344	5	5	4,000	2,000	3,900	1,920	7,758	3,519
	VF/VS330	131.1	3,330	83.8	2,129	44.7	1,136	59.7	1,516	58.8	1,494	5	5	4,000	2,000	3,900	1,920	7,804	3,540
	VF/VS350	139.0	3,530	87.8	2,229	48.7	1,236	59.7	1,516	62.8	1,594	5	5	4,000	2,000	3,900	1,920	7,837	3,555
	TF370	147.2	3,740	70.0	1,779	30.9	786	47.6	1,210	42.1	1,070	5	5	3,960	1,950	3,830	1,880	7,928	3,596
	TF400	159.1	4,040	74.0	1,879	34.9	886	51.6	1,310	46.1	1,170	5	5	3,880	1,900	3,720	1,830	7,972	3,616
	TF430	170.9	4,340	77.9	1,979	38.8	986	55.5	1,410	50.0	1,270	5	5	3,770	1,850	3,660	1,790	8,014	3,635
	TF450	178.7	4,540	81.9	2,079	42.8	1,086	61.4	1,560	55.9	1,420	5	5	3,720	1,825	3,590	1,770	8,058	3,655
	TF470	186.6	4,740	83.8	2,129	44.7	1,136	61.4	1,560	55.9	1,420	5	5	3,680	1,800	3,540	1,740	8,080	3,665
	TF500	198.4	5,040	87.8	2,229	48.7	1,236	65.4	1,660	59.8	1,520	5	5	3,570	1,750	3,460	1,690	8,124	3,685
	TF550	218.1	5,540	95.6	2,429	56.5	1,436	75.2	1,910	69.7	1,770	5	5	3,480	1,700	3,370	1,640	8,212	3,725
	TF600	237.8	6,040	103.5	2,629	64.4	1,636	83.1	2,110	77.6	1,970	5	5	3,200	1,550	3,080	1,500	8,351	3,788
	TF650	257.5	6,540	111.4	2,829	72.3	1,836	90.2	2,290	84.6	2,150	3	3	2,690	1,300	2,570	1,250	8,450	3,833
	TF700	277.2	7,040	119.3	3,029	80.2	2,036	98.6	2,504	93.1	2,364	3	3	2,180	1,050	2,110	1,010	8,536	3,872
	TS370	147.2	3,740	70.0	1,779	30.9	786	43.8	1,112	37.1	942	5	5	3,960	1,950	3,830	1,880	7,928	3,596
	TS400	159.1	4,040	74.0	1,879	34.9	886	47.7	1,212	41.0	1,042	5	5	3,880	1,900	3,720	1,830	7,972	3,616
	TS430	170.9	4,340	77.9	1,979	38.8	986	51.7	1,312	45.0	1,142	5	5	3,770	1,850	3,660	1,790	8,014	3,635
	TS450	178.7	4,540	81.9	2,079	42.8	1,086	57.6	1,462	50.9	1,292	5	5	3,720	1,825	3,590	1,770	8,058	3,655
TS470	186.6	4,740	83.8	2,129	44.7	1,136	57.6	1,462	50.9	1,292	5	5	3,680	1,800	3,540	1,740	8,080	3,665	
TS500	198.4	5,040	87.8	2,229	48.7	1,236	61.5	1,562	54.8	1,392	5	5	3,570	1,750	3,460	1,690	8,124	3,685	
TS550	218.1	5,540	95.6	2,429	56.5	1,436	71.3	1,812	64.6	1,642	5	5	3,480	1,700	3,370	1,640	8,212	3,725	
TS600	237.8	6,040	103.5	2,629	64.4	1,636	79.2	2,012	72.5	1,842	5	5	3,200	1,550	3,080	1,500	8,351	3,788	
TS650	257.5	6,540	111.4	2,829	72.3	1,836	86.3	2,192	79.6	2,022	3	3	2,690	1,300	2,570	1,250	8,450	3,833	
TS700	277.2	7,040	119.3	3,029	80.2	2,036	93.4	2,372	86.7	2,202	3	3	2,180	1,050	2,110	1,010	8,536	3,872	

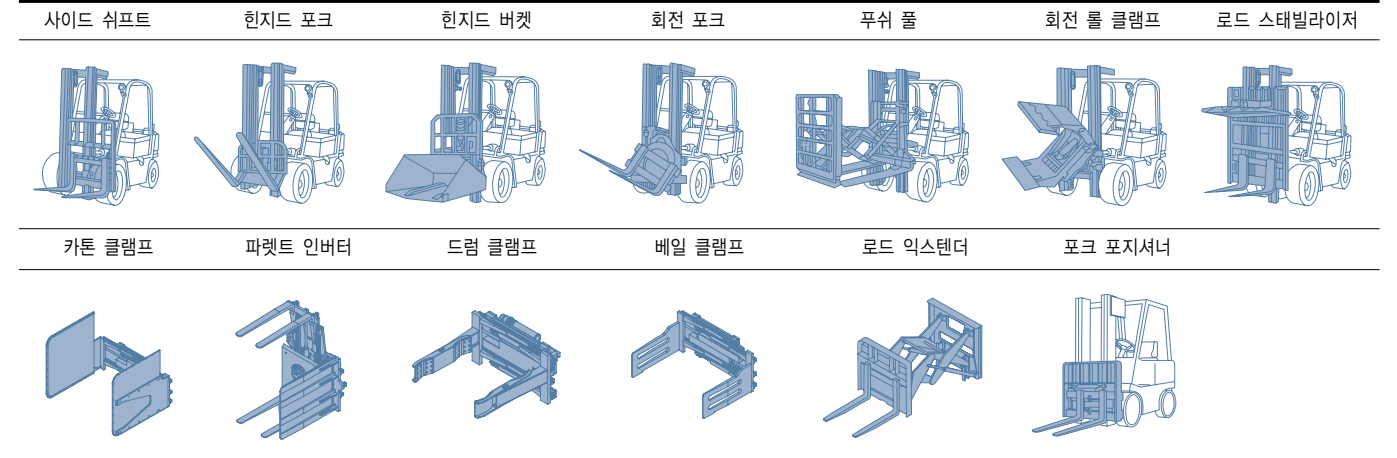
*기본사양

- ※ TF-Mast : 자유 인상 실린더가 마스트 중앙부에 1개 장착된 구조
- ※ TS-Mast : 자유 인상 실린더를 사야성 향상을 위해 2개로 분리하여 장착한 구조

하중곡선도



어태치먼트 안내

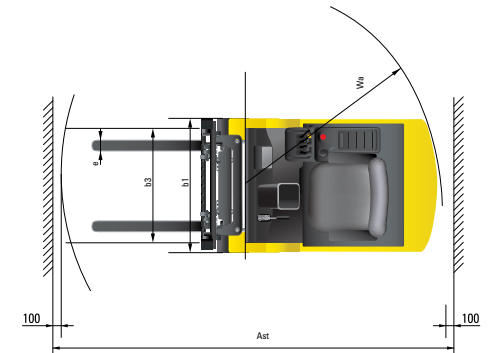


옵션 품목 안내

- 마스트 : 마스트 사양표 참조
- 포크 (mm) 15 / 18BT-9 : 35X100X750, 850, 900(STD), 1050, 1200, 1350, 1500
20BT-9 : 40X100X900(STD), 950, 1000, 1050, 1150, 1200, 1350, 1500, 1600
- 인터그랄 사이드 쉬프트
- 타이어 : 솔리드 (기본사양) / 논 마킹 / 쿠션 타이어 / 광폭 [15BT-9 : 전륜(200 / 50-10), 18/20BT-9 : 후륜(15 x 5.5-9)]
- 핑거 팁 컨트롤 (Finger Tip Control)
- 냉동사양 (Cold Strage) : 영하 30℃까지의 작업환경에 적용가능
- M.C.V : 2-Spool(STD), 3-Spool, 4-Spool
- 포크 자동 수평 조정장치
- 부하 무게 측정장치
- 배터리 측면 탈/장착 사양

New 9 Series

외관도



장비제원

사 양		HYUNDAI			
1.1	제조사	HYUNDAI			
1.2	모델	15BT-9	18BT-9	20BT-9	
1.3	동력형식	전기	전기	전기	
1.4	작동방식	좌승식	좌승식	좌승식	
1.5	적재능력	Q kg	1,500	1,800	2,000
1.6	하중중심 거리	c mm	500	500	500
1.8	전방 오버행 (LMC)	x mm	360	360	365
1.9	축간거리	y mm	1,335	1,420	1,420
중 량					
2.1	장비중량	kg	3,125	3,365	3,500
2.2	축하중 부하 (전륜 / 후륜)	kg	4,127 / 498	4,600 / 565	4,900 / 600
2.3	축하중 무부하 (전륜 / 후륜)	kg	1,661 / 1,464	1,710 / 1,655	1,684 / 1,816
타이어					
3.1	타이어: 솔리드(V), Superelastic(SE), 공기식(P), 폴리우레탄(PE)	SE	SE	SE	
3.2	전륜 사이즈 (φ x 폭)	18 x 7-8	200 / 50-10	200 / 50-10	
3.3	후륜 사이즈 (φ x 폭)	15 x 4.5-8	15 x 4.5-8	15 x 4.5-8	
3.5	전륜/후륜 개수 (x=드라이브 휠)	2 x / 2	2 x / 2	2 x / 2	
3.6	윤간거리 (전륜)	mm	895	905	905
3.7	윤간거리 (후륜)	mm	170	170	170
일반제원					
4.1	경사각 (전방 / 후방)	도	5 / 7	5 / 7	5 / 7
4.2	마스트 최저높이	h1 mm	2,120	2,129	2,129
4.3	자유인상 높이	h2 mm	35	35	40
4.4	최대인상 높이	h3 mm	3,325	3,325	3,330
4.5	마스트 최고높이	h4 mm	4,320	4,320	4,320
4.7	헤드가드 높이	h5 mm	2,065	2,065	2,065
4.8	운전석 높이	h7 mm	927	927	927
4.12	견인고리 높이	h10 mm	410	410	410
4.19	전장	l1 mm	2,785	2,875	2,910
4.20	전장 (포크 제외)	l2 mm	1,885	1,975	2,010
4.21	전폭	b1 mm	1,074	1,105	1,105
4.22	포크 (길이x너비x두께)	l/e/s mm	900 x 100 x 35	900 x 100 x 35	900 x 100 x 40
4.23	포크 캐리지 ISO 2328 등급		2A	2A	2A
4.24	포크 캐리지 폭	b3 mm	1,006	1,006	1,006
4.31	최저 지상고(마스트)	m1 mm	85	94	94
4.32	최저 지상고(차량중심)	m2 mm	90	90	100
4.33	직각적재 통로 폭 (팔레트 1000x1200)	Ast mm	3,226	3,316	3,351
4.35	최소 선회반경	Wa mm	1,540	1,630	1,660
작업능력					
5.1	주행속도 (부하시 / 무부하시)	km/h	16 / 17	16 / 17	16 / 17
5.2	포크상승속도 (부하시 / 무부하시)	mm/s	410 / 600	410 / 600	410 / 600
5.3	포크하강속도 (부하시 / 무부하시)	mm/s	500 / 450	500 / 450	500 / 450
5.6	최대 견인력 (부하시 / 무부하시)	N	15,102 / 14,759	15,190 / 14,710	14,367 / 14,043
5.8	등판능력 (부하시)	%	29.5	27.5	24.5
5.10	서비스브레이크		유압식	유압식	유압식
모 터					
6.1	주행모터 (60분 정격)	kW	4.7x2	4.7x2	4.7x2
6.2	유압모터 (S3-20% 정격)	kW	14.0	14.0	14.0
6.4	배터리 전압	V/Ah	48 / 510	48 / 585	48 / 585
6.5	배터리 중량	kg	850	1,030	1,030
	배터리 사양 (길이x너비x높이)	mm	978 X 545 X 635	978 X 630 X 635	978 X 630 X 635
기 타					
8.1	주행 제어 방식		AC	AC	AC

* 상기 제원은 품질향상을 위해 예고없이 변경될 수 있습니다.
* 본 카탈로그의 색상은 실제 색상과 다소 상이할 수 있습니다.

MEMO